



LONGMAX
Wherever Your tyre 朗迈轮胎



QINGDAO LONGMAX TYRE CO.,LTD.

Add:No.288,Shuangzhu RD,Huangdao,Qingdao,China.266400

Tel:0086-532-55588070

Fax:0086-532-55588060

E-mail:sales@longmaxtyre.com

www.longmaxtyre.com

LONGMAX **Zowin** **HAULMAX**

MINING HEAVY DUTY TRUCK TIRES

矿用载重轮胎

专为非公路用自卸车车辆设计，胎体坚固，抗爆，耐刺扎，具有超强的负荷能力；特殊胎面耐磨配方和低生热配方设计，具有优异的耐切割性能和耐磨性能。独特的深花纹设计和宽行驶面设计，爬坡不打滑，通过性能优异。



GK803



E-3



GK803A

规格 SIZE	层级 PR	花纹编号 PATTERN NO.	类型 TYPE	花纹深度 T.D.(mm)	标准轮辋 STD.RIM	负荷 (MAX LOAD)		气压 (INFLATION PRESSURE)		断面宽 S.W. (mm)	外直径 O.D. (mm)
						(kg)	(kPa)	(kg)	(kPa)		
14.00-25	40	GK803	TT	33	10.00/2.0	11500	1200	375	1370		
13.00-25	28	GK803	TT	30	8.5	9500	950	350	1300		
14.00-20	24	GK803	TT	29	10.0	8500	890	375	1245		
12.00-20	18	GK803	TT	28	8.5	3750	810	315	1145		
16.00-25	36	E-3	TT/TL	36	11.25/2.0	13600	975	430	1495		
11.00-20	18	GK803A	TT	26.5	8.0	3650	910	293	1105		
12.00-20	18	GK803A	TT	26.5	8.5	3750	810	315	1145		



GK899E



GK899C



GK899

规格 SIZE	层级 PR	花纹编号 PATTERN NO.	类型 TYPE	花纹深度 T.D.(mm)	标准轮辋 STD.RIM	负荷 (MAX LOAD)		气压 (INFLATION PRESSURE)		断面宽 S.W. (mm)	外直径 O.D. (mm)
						(kg)	(kPa)	(kg)	(kPa)		
14.00-25	40	GK899E	TT	33	10.00/2.0	11500	1200	375	1370		
14.00-25	36	GK899E	TT	33	10.00/2.0	11500	1200	375	1370		
14.00-24	32	GK899E	TT	33	10.0	10500	1000	375	1370		
14.00-25	36	GK899C	TT	30.5	10.00/2.0	11500	1200	375	1370		
14.00-24	32	GK899C	TT	28	10.0	10500	1000	375	1370		
14.00-20	28	GK899C	TT	28	10.0	8500	890	375	1265		
13.00-25	36	GK899C	TT	30	8.5	10600	1200	350	1300		
13.00-25	32	GK899C	TT	30	8.5	9500	950	350	1300		
12.00-20	18	GK899	TT	26.5	8.5	3750	810	315	1145		



GK899A



GK899A+

规格 SIZE	层级 PR	花纹编号 PATTERN NO.	类型 TYPE	花纹深度 T.D.(mm)	标准轮辋 STD.RIM	负荷 (MAX LOAD)		气压 (INFLATION PRESSURE)		断面宽 S.W. (mm)	外直径 O.D. (mm)
						(kg)	(kPa)	(kg)	(kPa)		
14.00-25	40	GK899A	TT	40	10.00/2.0	11500	1200	375	1370		
14.00-24	32	GK899A	TT	40	10.0	10500	1000	375	1370		
12.00-20	24	GK899A	TT	45	8.5	8180	1000	320	1143		
11.00-20	18	GK899A	TT	40	8.0	5480	910	300	1097		
11.00-20	18	GK899A+	TT	33	8.0	5480	910	300	1097		



GK699



M103A



GK698

规格 SIZE	层级 PR	花纹编号 PATTERN NO.	类型 TYPE	花纹深度 T.D.(mm)	标准轮辋 STD.RIM	负荷 (MAX LOAD)		气压 (INFLATION PRESSURE)		断面宽 S.W. (mm)	外直径 O.D. (mm)
						(kg)	S/D	(kPa)	S/D		
11.00-20	18	GK699	TT	25.5	8.0	3650/3150		910/840		293	1085
10.00-20	16	GK699	TT	24	7.5	3000/2650		810/740		278	1055
10.00-20	18	M103A	TT	26	7.5	3350/2900		810/740		278	1055
9.00-20	16	GK698	TT	24	7.0	2900/2500		880/810		259	1018



GK918



LY718



GK718

规格 SIZE	层级 PR	花纹编号 PATTERN NO.	类型 TYPE	花纹深度 T.D.(mm)	标准轮辋 STD.RIM	负荷 (MAX LOAD)		气压 (INFLATION PRESSURE)		断面宽 S.W. (mm)	外直径 O.D. (mm)
						(kg)	S/D	(kPa)	S/D		
12.00-20	20	GK918	TT	28	8.5	4000/3450		880/810		315	1145
11.00-20	18	GK918	TT	30	8.0	3650/3150		910/840		293	1105
10.00-20	18	GK918	TT	28	7.5	3350/2900		910/840		278	1073
12.00-24	24	LY718	TT	21	8.5	4790/4250		1000/930		315	1247
12.00-24	18	LY718	TT	21	8.5	4200/3750		810/740		315	1247
12.00-20	20	LY718	TT	21	8.5	4000/3450		880/810		315	1145
12.00-20	18	LY718	TT	21	8.5	3750/3350		810/740		315	1145
12.00-24	20	GK718	TT	35	8.5	4500/4000		880/810		315	1275

UNDERGROUND MINING TIRES

矿坑机械轮胎

适用于使用条件极度苛刻的井巷、隧道等多岩石条件下作业，超强胎体、加厚胎面、高强度、高硬度专用胎面配方，使轮胎具有良好的耐切割、抗刺穿能力和耐磨性；特殊的行驶面和花纹设计，轮胎行驶稳定，具有良好的通过性能。



ZM722

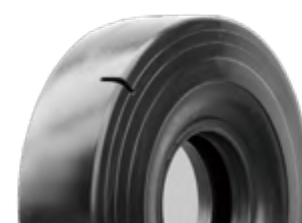
规格 SIZE	层级 PR	花纹编号 PATTERN NO.	类型 TYPE	花纹深度 T.D.(mm)	标准轮辋 STD.RIM	负荷 (MAX LOAD)	气压 (INFLATION PRESSURE)	断面宽 S.W. (mm)	外直径 O.D. (mm)
						(kg)	(kPa)		
45X16-20	36	ZM722	TL	47	15.00	10025	1030	419	1130
42X13-20	32	ZM722	TT	25	9.00	9070	-	330	1067
42X13-20	24	ZM722	TT	25	9.00	8480	1000	330	1067
38X16-15	32	ZM722	TL	31	11.50	7800	1000	396	1000
15L-10	24	ZM722	TT	24	13.00	3470	860	366	704
14.50L-15	32	ZM722	TL	26	11.50	6305	1030	358	902
14.50L-15	28	ZM722	TL	26	11.50	5580	1030	358	902
14.50L-15	20	ZM722	TT	26	11.50	5130	900	358	902
10.00L-15	24	ZM722	TT	28	7.50	4875	1030	284	917
10.00L-15	16	ZM722	TT	28	7.50	4235	790	284	917
32X14.5-15	24	ZM722	TL	27	11.50	4945	1030	355	838
32X12.5-15	24	ZM722	TT	27	9.75	4150	1000	310	826
28X12.5-15	28	ZM722	TT	26	9.75	3355	1030	305	711
7.50-10	16	ZM722	TT	22	5.50F	1580	1030	203	647



S8803

规格 SIZE	层级 PR	花纹编号 PATTERN NO.	类型 TYPE	花纹深度 T.D.(mm)	标准轮辋 STD.RIM	负荷 (MAX LOAD)	气压 (INFLATION PRESSURE)	断面宽 S.W. (mm)	外直径 O.D. (mm)
						(kg)	(kPa)		
50X20-20	36	S8803	TL	33	15.00	12940	1030	495	1270
14.00-20	32	S8803	TT	29	10.00	10025	-	375	1245
14.00-20	28	S8803	TT	29	10.00	9250	965	375	1245

备注：— require fill 填充



L-4S



L-5S

规格 SIZE	层级 PR	花纹编号 PATTERN NO.	类型 TYPE	花纹深度 T.D.(mm)	标准轮辋 STD.RIM	负荷 (MAX LOAD)	气压 (INFLATION PRESSURE)	断面宽 S.W. (mm)	外直径 O.D. (mm)
						(kg)	(kPa)		
18.00-25	32	L-4S	TL	58	13.00/2.5	15000	750	526	1673
26.5-25	36	L-5S	TL	100	22.00/3.0	18500	625	675	1800
21.00-25	36	L-5S	TL	97	15.00/3.0	19500	750	617	1798
18.00-25	32	L-5S	TL	85	13.00/2.5	15000	750	526	1673
17.5-25	24	L-5S	TT/TL	82	14.00/1.5	9300	700	445	1400
17.5-25	20	L-5S	TT/TL	82	14.00/1.5	8250	575	445	1400
14.00-25	28	L-5S	TT	77	10.00	13500	1000	386	1417
14.00-24	28	L-5S	TT	77	10.00	13500	1000	386	1417
12.00-24	24	L-5S	TT	55	8.5	10250	1000	333	1300
12.00-20	28	L-5S	TT	67	8.5	8620	1030	340	1173
10.00-20	18	L-5S	TT	58	7.5	7255	1000	300	1097
8.25-15	24	L-5S	TT	52	6.5	4550	1030	260	864

备注：cut protected 耐切割型



S8817(L-5)



GK899E

规格 SIZE	层级 PR	花纹编号 PATTERN NO.	类型 TYPE	花纹深度 T.D.(mm)	标准轮辋 STD.RIM	负荷 (MAX LOAD)	气压 (INFLATION PRESSURE)	断面宽 S.W. (mm)	外直径 O.D. (mm)
						(kg)	(kPa)		
12.00-20	28	S8817	TT	61	8.5	8620	1030	320	1143
36X12.5-20	28	GK899E	TL	30	10.00/1.7	7500	1000	320	920



PORT USE TIRES 港口工业轮胎

适用于大吨位叉车、堆垛机、正面吊、龙门吊等港口设备，胎体坚固，胎圈进行了特别处理，支撑能力加强，生热低，胎面采用宽行路面、块状加深花纹，具有优异的抓着力，刹车性能及重载下的稳定性及操作安全性更强。胎面采用高耐磨配方，磨损性能好，轮胎寿命更长。气密性好，减少补气次数，胎体采用低生热、粘合性能好的材料，大大降低轮胎脱层几率，可实行多次翻新，降低轮胎使用成本。



专利号 ZL201220059489.6 仿冒必究

E-4

规格 SIZE	层级 PR	花纹编号 PATTERN NO.	类型 TYPE	花纹深度 T.D.(mm)	标准轮辋 STD.RIM	气压 (INFLATION PRESSURE) (kPa)	不同速度下的负荷能力 (LOAD CAPACITY AT VARIOUS SPEED) (kg)								断面宽 S.W. (mm)	外直径 O.D. (mm)
							0km/h	Creep	5km/h	10km/h	15km/h	20km/h	25km/h	30km/h		
18.00-25	40	E-4	TL	69	13.00/2.5	1000	30600	27200	24650	22950	22100	21590	21250	21080	526	1673
16.00-25	36	E-4	TL	62	11.25/2.0	1000	24500	21800	19700	18400	17700	17300	17000	16350	432	1548
16.00-25	32	E-4	TL	62	11.25/2.0	1000	22100	19650	17800	16600	16000	15600	15350	15195	432	1548
16.00-25	28	E-4	TL	62	11.25/2.0	900	20700	18400	16675	15525	14950	14605	14375	14260	432	1548
14.00-25	28	E-4	TT/TL	57	10.00/1.5	1000	18000	16000	14500	13500	13000	12700	12500	12400	386	1417
14.00-24	32	E-4	TL	57	10.00	1100	19605	17430	15845	14700	14160	13820	13600	13460	386	1417
14.00-24	28	E-4	TT/TL	57	10.00	1000	18000	16000	14500	13500	13000	12700	12500	12400	386	1417
12.00-24	24	E-4	TT	54	8.5	1000	13600	12150	11000	10250	9850	9650	9500	9400	333	1300
12.00-20	24	E-4	TT	45	8.5	1000	14260	12700	11510	9800	9440	9230	8250	8180	340	1173
10.00-20	18	E-4	TT	40	7.5	1000	9630	8560	7780	7255	6990	6830	5520	5480	300	1097

备注：handler service 堆高机用



E-4A



IND-4

规格 SIZE	层级 PR	花纹编号 PATTERN NO.	类型 TYPE	花纹深度 T.D.(mm)	标准轮辋 STD.RIM	气压 (INFLATION PRESSURE) (kPa)	不同速度下的负荷能力 (LOAD CAPACITY AT VARIOUS SPEED) (kg)								断面宽 S.W. (mm)	外直径 O.D. (mm)
							0km/h	Creep	5km/h	10km/h	15km/h	20km/h	25km/h	30km/h		
18.00-33	40	E-4A	TL	69	13.00/2.5	1150	35600	31670	28700	26700	25710	25120	24700	24500	509	1860
18.00-25	40	E-4A	TL	68	13.00/2.5	1000	30600	27200	24650	22950	22100	21590	21250	21080	528	1684
18.00-25	40	IND-4	TL	55	13.00/2.5	1000	30600	27200	24650	22950	22100	21590	21250	21080	515	1673



E-3A



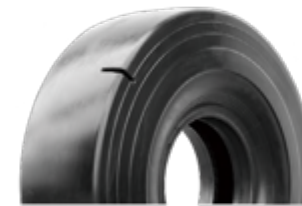
E-3/L-3



GK899C

规格 SIZE	层级 PR	花纹编号 PATTERN NO.	类型 TYPE	花纹深度 T.D.(mm)	标准轮辋 STD.RIM	气压 (INFLATION PRESSURE) (kPa)	不同速度下的负荷能力 (LOAD CAPACITY AT VARIOUS SPEED) (kg)								断面宽 S.W. (mm)	外直径 O.D. (mm)
							0km/h	Creep	5km/h	10km/h	15km/h	20km/h	25km/h	30km/h		
21.00-35	44	E-3A	TL	42	15.00/3.0	1150	45900	40800	36790	34420	33150	32380	31870	30980	570	2005
21.00-25	44	E-3A	TL	42	15.00/3.0	1150	39580	35180	31860	29950	28480	27800	27360	27140	572	1750
21.00-25	42	E-3A	TL	42	15.00/3.0	1030	37370	33220	30200	28000	27000	26360	25940	25730	572	1750
18.00-25	44	E-3A	TL	41	13.00/2.5	1030	32290	28700	25990	24110	23240	22700	22340	22160	510	1636
18.00-25	40	E-3A	TL	41	13.00/2.5	1000	30600	27200	24650	22950	22100	21590	21250	21080	510	1636
16.00-25	36	E-3/L-3	TL	36	11.25/2.0	1000	24500	21800	19700	18400	17700	17300	17000	16350	430	1495
14.00-24	32	GK899C	TT/TL	28	10.00	1100	19605	17430	15845	14700	14160	13820	13600	13460	375	1370
14.00-24	28	GK899C	TT	28	10.00	1000	18000	16000	14500	13500	13000	12700	12700	12400	375	1370

备注：RTG service 桥吊用



L-4S

规格 SIZE	层级 PR	花纹编号 PATTERN NO.	类型 TYPE	花纹深度 T.D.(mm)	标准轮辋 STD.RIM	气压 (INFLATION PRESSURE) (kPa)	不同速度下的负荷能力 (LOAD CAPACITY AT VARIOUS SPEED) (kg)								断面宽 S.W. (mm)	外直径 O.D. (mm)
							0km/h	Creep	5km/h	10km/h	15km/h	20km/h	25km/h	30km/h		
18.00-25	40	L-4S	TL	58	13.00/2.5	1000	30600	27200	24650	22950	22100	21590	21250	21080	526	1673



L-5S

规格 SIZE	层级 PR	花纹编号 PATTERN NO.	类型 TYPE	花纹深度 T.D.(mm)	标准轮辋 STD.RIM	气压 (INFLATION PRESSURE) (kPa)	不同速度下的负荷能力 (LOAD CAPACITY AT VARIOUS SPEED) (kg)								断面宽 S.W. (mm)	外直径 O.D. (mm)
							0km/h	Creep	5km/h	10km/h	15km/h	20km/h	25km/h	30km/h		
21.00-25	40	L-5S	TL	97	15.00/3.0	1000	36386	32343	29311	27290	26279	25672	25268	25066	617	1798
18.00-25	40	L-5S	TL	85	13.00/2.5	1000	30600	27200	24650	22950	22100	21590	21250	21080	538	1673
14.00-25	28	L-5S	TT/TL	77	10.00	1000	18000	16000	14500	13500	13000	12700	12500	12400	386	1417
14.00-24	28	L-5S	TT	77	10.00	1000	18000	16000	14500	13500	13000	12700	12500	12400	386	1417
12.00-24	24	L-5S	TT	55	8.5	1000	13600	12150	11000	10250	9850	9650	9500	9400	333	1300
12.00-20	28	L-5S	TT	67	8.5	1030	13440	12040	10975	10250	9910	9690	9520	9400	330	1173
10.00-20	18	L-5S	TT	58	7.5	1000	9630	8560	7780	7255	6990	6830	5520	5480	300	1097
8.25-15	24	L-5S	TT	52	6.5	1030	6070	5400	4900	4550	4390	4280	4200	4100	260	864

OTR TIRES 工程机械轮胎

适用于各类工程机械车辆，行驶面宽，花纹深，具有良好的牵引性能、耐磨和耐切割性能，使用寿命更长，胎体坚固，变形小，可多次翻新。



规格 SIZE	层级 PR	花纹编号 PATTERN NO.	类型 TYPE	花纹深度 T.D.(mm)	标准轮辋 STD.RIM	负荷 (MAX LOAD)		气压 (INFLATION PRESSURE)		断面宽 S.W. (mm)	外直径 O.D. (mm)
						(kg)	(kPa)	(kg)	(kPa)		
29.5-25	34	E-4C	TL	48	25.00/3.5	19800	525	750	1920		
26.5-25	36	L-4C	TL	54	22.00/3.0	18000	625	675	1800		
23.5-25	32	L-4C	TT/TL	45	19.50/2.5	13600	550	595	1615		
23.5-25	24	L-4C	TT/TL	45	19.50/2.5	12495	475	595	1615		
23.5-25	20	L-4C	TT	45	19.50/2.5	10900	370	595	1615		

29.5-25	34	E-4/L-4	TL	64	25.00/3.5	19800	525	750	1920		
26.5-25	36	E-4/L-4	TL	54	22.00/3.0	18000	625	675	1800		



E-3C/L-3C G-2/L-2 E-3B/L-3B E-3S E-3F

规格 SIZE	层级 PR	花纹编号 PATTERN NO.	类型 TYPE	花纹深度 T.D.(mm)	标准轮辋 STD.RIM	负荷 (MAX LOAD)		气压 (INFLATION PRESSURE)		断面宽 S.W. (mm)	外直径 O.D. (mm)
						(kg)	(kPa)	(kg)	(kPa)		
15.5-25	16	E-3C/L-3C	TL	28.5	12.00/1.3	5600	540	435	1325		

14.00-24	16	G-2/L-2	TL	25.4	10.00	7300	550	393	1346		
14.00-24	12	G-2/L-2	TL	25.4	10.00	6305	430	393	1346		
13.00-24	16	G-2/L-2	TL	25.4	8.00	6485	600	358	1277		
13.00-24	12	G-2/L-2	TL	25.4	8.00	5580	450	358	1277		

9.00-20	14	E-3B/L-3B	TT	25	7.0	4000	700	259	1038		
9.00-20	16	E-3S	TT	28.5	7.0	4000	760	255	1015		
9.00-20	18	E-3F	TT	28.5	7.0	4360	840	255	1015		



规格 SIZE	层级 PR	花纹编号 PATTERN NO.	类型 TYPE	花纹深度 T.D.(mm)	标准轮辋 STD.RIM	负荷 (MAX LOAD)		气压 (INFLATION PRESSURE)		断面宽 S.W. (mm)	外直径 O.D. (mm)
						(kg)	(kPa)	(kg)	(kPa)		
26.5-25	44	E-3/L-3	TT	38	22.00/3.0	26000	1000	675	1750		
26.5-25	32	E-3/L-3	TT/TL	38	22.00/3.0	17000	550	675	1750		
26.5-25	28	E-3/L-3	TT/TL	38	22.00/3.0	15500	475	675	1750		
26.5-25	20	E-3/L-3	TT/TL	38	22.00/3.0	13200	350	675	1750		
23.5-25	32	E-3/L-3	TT/TL	33	19.50/2.5	13600	550	595	1615		
23.5-25	24	E-3/L-3	TT/TL	33	19.50/2.5	12495	475	595	1615		
23.5-25	20	E-3/L-3	TT/TL	33	19.50/2.5	10900	370	595	1615		
23.5-25	18	E-3/L-3	TT	33	19.50/2.5	10300	350	595	1615		
23.5-25	16	E-3/L-3	TT	33	19.50/2.5	9500	300	595	1615		
20.5-25	20	E-3/L-3	TT/TL	29	17.00/2.0	9500	450	520	1490		
20.5-25	16	E-3/L-3	TT	29	17.00/2.0	7730	345	520	1490		
17.5-25	20	E-3/L-3	TL	29	14.00/1.5	8245	570	445	1350		
17.5-25	16	E-3/L-3	TT	29	14.00/1.5	7015	460	445	1350		
16/70-24	14	E-3/L-3	TT	24.5	13.00	5600	450	410	1175		
16/70-20	14	E-3/L-3	TT	24.5	13.00	5150	450	410	1075		
20.5/70-16	14	E-3/L-3	TT	19	8.50	3000	450	355	945		
12.00-16	14	E-3/L-3	TT	16.5	6.50H	1650	420	250	900		
8.25-16	12	E-3/L-3	TT	16.5	6.50H	795	250	235	835		
7.50-16	12	E-3/L-3	TT	16	5.50F	710	205	205	785		

8.25-16	16	R-4C	TT	20	6.50H	1800	730	235	855		
8.25-16	16	E-3D	TT	20	6.50H	1800	730	235	835		
7.50-16	16	E-3D	TT	20	6.00G	1250	500	215	815		

备注：side protector 胎侧保护



规格 SIZE	层级 PR	花纹编号 PATTERN NO.	类型 TYPE	花纹深度 T.D.(mm)	标准轮辋 STD.RIM	负荷 (MAX LOAD)		气压 (INFLATION PRESSURE)		断面宽 S.W. (mm)	外直径 O.D. (mm)
						(kg)	(kPa)	(kg)	(kPa)		
9.00-16	8	F-3	TL	10	6.50H	975	245	255	860		
9.00-17	8	F-3	TL	10	7J	1000	245	230	910		
66X44.00-25	20	E-7	TL	10	36.0TH	7020	345	1118	1702		
66X43.00-25	20	E-2	TL	47	36.0TH	8800	345	1054	1650		
66X43.00-25	22	E-2	TL	47	36.0TH	9500	380	1054	1650		
66X43.00-25	24	E-2	TL	47	36.0TH	10000	380	1054	1650		

备注：高浮力可调压

SOLID TIRES

工业实心轮胎

工业实心轮胎现有模压式实心轮胎和充气轮胎轮辋式实心轮胎，产品具有负荷量大，变形小，行驶平稳；生热低，滚动阻力小，耐磨、耐刺扎，使用寿命长；颜色可选；广泛应用于叉车、拖车、高空作业车等各类工业车辆。环保无印痕实心轮胎特别适合对环境要求比较严格的食品、电子、医药等行业。



TR-1 SR-2 SM-2 G-2 TR-6

规格 SIZE	花纹编号 PATTERN NO.	类型 TYPE	花纹深度 T.D.(mm)	负荷能力 (MAX LOAD)		断面宽 S.W. (mm)	外直径 O.D. (mm)
				驱动轮 (kg)	转向轮 (kg)		
12.00-20	TR-1	模压式实心轮胎 (MOLDED-ON SOLID TIRES) 外观专利号: ZI20123007709.0 仿冒必究	47	9800	7100	290	1145
11.00/12.00-20	TR-1		47	8455	6755	292	1075
300-15	TR-1		40.5	5980	4330	305	839
250-15	TR-1		40	4360	3155	250	729
8.25-15	TR-1		39	3405	-	236	840
28X9-15	TR-1		40	3790	2745	221	697
7.00-12	TR-1		33	3010	2180	178	676
6.50-10	TR-1		31	2900	2100	178	592
18X7-8	TR-1		26.5	2430	1870	168	460
23X10-12	TR-1		29.5	3770	2900	254	592
6.00-9	TR-1	30	1920	1390	160	541	
7.00-12	SR-2	模压式实心轮胎 (MOLDED-ON SOLID TIRES)	16	3010	2180	176	667
5.00-8	SR-2		13	—	1100	125	464
11.00/12.00-20	SM-2	模压式实心轮胎 (MOLDED-ON SOLID TIRES)	—	8455	6755	292	1075
21X8X15	SM-2		—	1975	1520	206	539
7.00-12WP	SM-2		—	3010	2180	224	682
7.00-12	SM-2		—	3010	2180	178	665
6.50-10	SM-2		—	2900	2100	178	595
6.00-9	SM-2		—	1920	1390	160	541
18X7-8	SM-2		—	2430	1870	168	460
5.00-8	SM-2		—	—	1100	127	465
305/76-254	SM-2	—	450	450	76	304	
15.5/17.5-25	G-2	模压式实心轮胎 (MOLDED-ON SOLID TIRES)	72	7150	—	390	1325
13.00/14.00-24	G-2		67.5	5990	—	330	1283
8.25-15	TR-6	模压式实心轮胎 (MOLDED-ON SOLID TIRES)	35	3405	—	236	840

备注: custom 可个性化定制



SR-1

规格 SIZE	花纹编号 PATTERN NO.	类型 TYPE	花纹深度 T.D.(mm)	负荷能力 (MAX LOAD)		断面宽 S.W. (mm)	外直径 O.D. (mm)
				驱动轮 (kg)	转向轮 (kg)		
406X125	SR-1	环保无印痕模压式实心轮胎 (Non-Marking Tires)	3	1430	1430	125	406
323X100	SR-1		3	955	955	100	323
16X5	SR-1		3	1315	1315	127	406
15X5	SR-1		3	1450	1450	127	380
14X4.5	SR-1		3	1265	1256	114	356
12X4.5	SR-1		3	1085	1085	114	305
12X4	SR-1		3	680	680	100	309



SR722

SR806

SR919

规格 SIZE	花纹编号 PATTERN NO.	类型 TYPE	花纹深度 T.D.(mm)	标准轮辋 STD. RIM	负荷能力 (MAX LOAD)		断面宽 S.W. (mm)	外直径 O.D. (mm)
					驱动轮 (kg)	转向轮 (kg)		
8.25-15	SR722	充气轮胎轮辋式实心轮胎 (RESILIENT TIRES)	34.5	6.5	5085	3910	236	847
28X9-15	SR722		32	7.0	4060	3125	225	706
6.50-10	SR722		25	5.00F	2715	2090	178	597
15X4.5-8	SR722		16	3.00	1005	775	114	380
300-15	SR806	充气轮胎轮辋式实心轮胎 (RESILIENT TIRES)	33	8.0	6895	5305	300	838
250-15	SR806		31	7.0	5220	2225	250	735
27X10-12	SR806		29	8.00G	4595	3535	261	683
7.00-12	SR806		27	5.00S	3105	2390	192	683
23X9-10	SR806		26	6.50F	3730	2870	225	595
21X8-9	SR806		19	6.00E	2890	2225	207	535
6.00-9	SR806		24	4.00E	1975	1520	160	545
18X7-8	SR806		17	4.33R	2430	1870	170	457
28X9-15	SR919	充气轮胎轮辋式实心轮胎 (RESILIENT TIRES)	25	7.0	4060	3125	225	706
7.00-12	SR919		25	5.00S	3105	2390	192	683
6.50-10	SR919		23.5	5.00F	2715	2090	178	597
6.00-9	SR919		21.5	4.00E	1975	1520	160	545
18X7-8	SR919		22.5	4.33R	2430	1870	170	457
5.00-8	SR919		24	3.00D	1255	965	146	469

FORKLIFT TIRES

工业叉车轮胎

专为叉车设计，胎体特别加强，负荷大，行驶面宽，行驶平稳，抓着力强。特殊的配方设计使轮胎具有良好的抗切割及耐磨性能。



ZM806 ZM722 ZM722A ZM712

规格 SIZE	层级 PR	花纹编号 PATTERN NO.	类型 TYPE	花纹深度 T.D.(mm)	标准轮辋 STD.RIM	负荷 (MAX LOAD)	气压 (INFLATION PRESSURE)	断面宽 S.W. (mm)	外直径 O.D. (mm)
						(kg)	(kPa)		
8.25-20RG	18	ZM806	TT	32	6.5	5300	950	235	975
7.50-16RG	16	ZM806	TT	28	6.00G	5440	1030	215	805
300-15RG	22	ZM806	TT	29.5	8.0	7155	1030	295	840
250-15RG	20	ZM806	TT	28.5	7.5	4580	1030	245	740
8.25-15RG	16	ZM806	TT	32	6.5	4050	925	242	848
28X9-15RG	16	ZM806	TT	27.5	7.0	3115	1000	221	720
7.00-15RG	14	ZM806	TT	33	5.5	3140	1000	200	750
7.00-12RG	14	ZM806A	TT	32.5	5.00S	2590	1000	200	682
6.50-10RG	12	ZM806A	TT	31.5	5.00F	1895	1000	178	598
6.50-10RG	12	ZM806C	TT	24	5.00F	1895	1000	175	590
6.00/6.90-9RG	12	ZM806	TT	26	4.00E	1675	1030	168	555
5.00-8RG	10	ZM806	TT	23	3.50D	1150	1000	142	468
14.00-25	28	ZM722A	TT	40	10.00/1.5	13500	1000	375	1370
14.00-24	28	ZM722A	TT	40	10.0	13500	1000	375	1370
12.00-20	24	ZM722A	TT	45	8.5	9800	1000	320	1143
10.00-20	18	ZM722A	TT	40	7.5	7255	1000	300	1097
9.00-20	16	ZM722	TT	22.7	7.0	5595	860	259	1018
7.50-16	16	ZM722	TT	17	6.00G	5440	1030	213	820
300-15	20	ZM722	TT	21	8.0	5940	930	300	840
250-15	18	ZM722	TT	20.5	7.5	4110	1030	250	735
8.25-15	16	ZM722	TT	18.5	6.5	4050	925	236	848
32X14.5-15	24	ZM722	TL	27	11.5	4945	1030	355	838
28X9-15	14	ZM722A	TT	18	7.0	3050	970	221	706
7.00-15	14	ZM722	TT	17	5.5	3140	1000	200	732
8.25-12	12	ZM722	TT	16.8	5.00S	2000	700	210	728
7.00-12	14	ZM722	TT	18	5.00S	2590	1000	190	682
6.50-10	10	ZM722	TT	16	5.00F	1655	790	180	598
6.50-10	10	ZM722A	TT	12	5.00F	1655	790	175	590
6.00/6.90-9	10	ZM722	TT	17	4.00E	1505	860	160	545
18X7-8	14	ZM722	TT	13	4.33R	1505	970	160	470
5.00-8	8	ZM722	TT	14	3.50D	1000	790	132	465
355/65-15	28	ZM712	TT/TL	23	9.75	6000	1000	330	841

GSE TIRES

机场地勤设备轮胎



S8802 S8804 S8805 S8807

规格 SIZE	层级 PR	花纹编号 PATTERN NO.	类型 TYPE	花纹深度 T.D.(mm)	标准轮辋 STD.RIM	负荷 (MAX LOAD)	气压 (INFLATION PRESSURE)	断面宽 S.W. (mm)	外直径 O.D. (mm)
						(kg)	(kPa)		
9.50-16.5	10	S8804	TL	18	6.75	1440	550	241	780
8.75-16.5	12	S8807	TL	25	6.75	1520	655	225	772
8.75-16.5	10	S8804	TL	19	6.75	1410	520	225	772
8.75-16.5	10	S8805	TL	19	6.75	1410	520	225	772
8.00-16.5	8	S8804	TL	14	6.00	1410	450	203	726
225/75D16	12	S8807	TL	25	6.00	1735	655	224	784
225/75D16	10	S8804	TL	19	6.00	1605	790	224	750
225/75D16	10	S8805	TL	19	6.00	1605	790	224	770
225/75-15	10	S8804	TL	19	6.00	1635	725	224	750
185-14	10	S8802	TL	20	5.50F	1120	620	200	655
165-13	10	S8802	TL	21.5	4 1/2J	1050	655	177	608
7.50-10	16	S8804	TT	16	5.50F	2925	1030	203	647
6.50-10	12	S8804	TT	18	5.00F	1150	970	200	615
6.90-9	10	S8804	TT/TL	18	4.00E	1280	860	175	558
6.90-9	8	S8804	TL	13	4.00E	1125	690	175	558
5.00/5.70-8	8	S8804	TL	12.5	3.75	665	830	146	480
4.00/4.80-8	8	S8804	TL	13	3.75	525	790	124	432



BOOM LIFT TIRES 高空作业车轮胎



R-4A

HF-3

规格 SIZE	层级 PR	花纹编号 PATTERN NO.	类型 TYPE	花纹深度 T.D.(mm)	标准轮辋 STD.RIM	负荷 (MAX LOAD)		气压 (INFLATION PRESSURE)		断面宽 S.W. (mm)	外直径 O.D. (mm)
						(kg)	(kPa)	(kg)	(kPa)		
26X12D380	8	HF-3	TL	16	10.00	1550	380			309	670
355/55D625	14	R-4A	TL	22.5	11.75	3450	520			360	936
15-19.5	16	R-4A	TL	25	11.75	4935	690			397	994
15-19.5	14	R-4A	TL	25	11.75	4625	690			397	994
385/65D19.5	16	R-4A	TL	25	11.75	4935	690			397	1018
39X15-22.5	16	R-4A	TL	25	13.00	5580	690			285	1018
385/65D22.5	18	R-4A	TL	25	11.75	6900	800			389	1095
15-625	16	R-4A	TL	25	13.00	5580	690			385	1018
18-625	16	R-4A	TL	25	15.00	6900	690			445	1046
445/50D710	18	R-4A	TL	25	W15	7300	590			445	1189
445/50D710	20	R-4A	TL	25	W15	7740	790			445	1189



TRENCHER TIRES 挖沟机轮胎

C328/C7503



LAWN & GARDEN TIRES 园艺车轮胎

S9101

规格 SIZE	层级 PR	花纹编号 PATTERN NO.	类型 TYPE	花纹深度 T.D.(mm)	标准轮辋 STD.RIM	负荷 (MAX LOAD)		气压 (INFLATION PRESSURE)		断面宽 S.W. (mm)	外直径 O.D. (mm)
						(kg)	(kPa)	(kg)	(kPa)		
31X15.50-15	8	C7503	TL	19	13.00	1980	310			402	802
29X12.5-15	8	C7503	TL	21.5	10.00	1950	320			325	770
26X12.00-12	8	C328	TL	19	10.50	1370	290			309	670
31X15.50-15	8	S9101	TL	14.3	13.00	1980	310			414	800
29X12.50-15	8	S9101	TL	13	10.00	1950	320			320	750
26X12.00-12	8	S9101	TL	11.2	10.50	1370	290			309	670

SKID STEER TIRES 滑移装载机轮胎

适合于特殊使用条件的车辆, 具有优异的路面抓着性能、防滑性能和耐磨性能。花纹设计独特, 不易夹带泥沙和石子, 具有良好的自洁性, 通过性能优异。



X88



X89/ZM789

规格 SIZE	层级 PR	花纹编号 PATTERN NO.	类型 TYPE	花纹深度 T.D.(mm)	标准轮辋 STD.RIM	负荷 (MAX LOAD)		气压 (INFLATION PRESSURE)		断面宽 S.W. (mm)	外直径 O.D. (mm)
						(kg)	(kPa)	(kg)	(kPa)		
14-17.5	16	X88	TL	40	10.50	3875	550			349	945
12-16.5	14	X88/X89	TL	43	9.75	3075	620			315	861
10-16.5	14	X88/X89	TL	42	8.25	2725	725			270	785
12-16.5	14	ZM789	TL	37	9.75	3075	620			315	861
10-16.5	14	ZM789	TL	36	8.25	2725	725			270	785
27X8.50-15	10	X89	TL	33	7.00	1460	550			221	686
5.90-15	8	X89	TL	26	5.00	950	620			152	686
5.70-12	8	X89	TL	20	4.50	850	620			146	574



I-3



R-4



X-15

规格 SIZE	层级 PR	花纹编号 PATTERN NO.	类型 TYPE	花纹深度 T.D.(mm)	标准轮辋 STD.RIM	负荷 (MAX LOAD)		气压 (INFLATION PRESSURE)		断面宽 S.W. (mm)	外直径 O.D. (mm)
						(kg)	(kPa)	(kg)	(kPa)		
12.5/80-18	12	I-3	TL	29	9.00	1190	365			312	1004
27X10.50-15	8	R-4	TL	23	8.50	1405	415			267	686
27X8.50-15	8	R-4	TL	23	7.00	1310	415			221	686
23X8.50-12	8	R-4	TL	18	7.00	920	415			221	596
12-16.5RG	12	R-4	TL	26	9.75	2865	550			321	820
12-16.5BG	10	R-4	TL	17	9.75	2540	450			321	820
10-16.5RG	10	R-4	TL	24	8.25	2135	520			274	774
10-16.5BG	8	R-4	TL	16	8.25	1880	415			274	774
26X12.00-12	12	X-15	TL	27	10.50	1940	520			300	670
31X15.5-15	12	X-15	TL	26	13.00	2100	415			402	802

BIAS TRUCK TIRES

斜交载重轮胎

规格 SIZE	层级 PR	花纹编号 PATTERN NO.	类型 TYPE	花纹深度 T.D.(mm)	标准轮辋 STD.RIM	负荷 (MAX LOAD)		气压 (INFLATION PRESSURE)		断面宽 S.W. (mm)	外直径 O.D. (mm)
						(kg)	(kPa)	(kPa)	(kPa)		
						S/D	S/D	S/D	S/D		
12.00-24	18	XT888	TT	20	8.5	4250/3750		810/740		315	1247
12.00-20	18	H-Lug	TT	22	8.5	3725/3265		795/725		315	1145
	18	ZL319	TT	17		3750/3350		810/740		315	1125
11.00-20	18	H-Rib	TT	15.4	8.0	3725/3265		795/725		315	1145
	18	M777	TT	22		3650/3150		910/840		293	1105
	18	H-Lug	TT	22		3265/2865		795/725		293	1105
	18	ZL319	TT	15.5		3650/3150		910/840		293	1085
	18	ZR158/HL928	TT	15.5/23		3650/3150		910/840		293	1085/1105
	18	H-Rib	TT	16		3265/2865		795/725		293	1105
10.00-20	18	M777	TT	23	7.5	3350/2900		910/840		278	1073
	16	XT888	TT	22.7		3000/2650		810/740		278	1073
	16	H-Lug	TT	22		3000/2630		795/725		278	1073
	16	H-Rib	TT	17.4		3000/2630		795/725		278	1073
	16	QZ312/NJ312	TT	16		3000/2650		810/740		278	1055
	16	QZ198/NJ198	TT	15		3000/2650		810/740		278	1055
	16	XT222	TT	15.5		3000/2650		810/740		278	1055
9.00-20	18	M777	TT	22	7.0	3000/2650		910/840		259	1055
	16	H-Lug	TT	22		2650/2325		795/725		259	1038
	16	QZ312/NJ312	TT	16		2900/2500		880/810		259	1018
	16	QZ168/NJ168	TT	14.5		2900/2500		880/810		259	1018
	16	H-Rib	TT	15.4		2650/2325		795/725		259	1038
	16	NJ188	TT	13.5		2900/2500		880/810		259	1018
	18	SUPER111	TT	22		2650		795		259	1055
8.25-20	16	H-Lug	TT	17.5	6.5	2430/2180		910/840		236	974
	16	H-Rib	TT	14		2430/2180		910/840		236	974
7.50-20	14	NJ188	TT	13.5	6.0	1900/1700		810/740		215	935
	14	ZL316	TT	13.5		1900/1700		810/740		215	935



H-LUG H-RIB XT888 ZL319 HL928 M777

BIAS LIGHT TRUCK TIRES

斜交轻载轮胎



H-LUG H-RIB GK799 ZM668 ZL719 NJ328

规格 SIZE	层级 PR	花纹编号 PATTERN NO.	类型 TYPE	花纹深度 T.D.(mm)	标准轮辋 STD.RIM	负荷 (MAX LOAD)		气压 (INFLATION PRESSURE)		断面宽 S.W. (mm)	外直径 O.D. (mm)
						(kg)	(kPa)	(kPa)	(kPa)		
						S/D	S/D	S/D	S/D		
8.25-16LT	16	GK799	TT	18	6.50H	1800/1600		730		235	855
	16	H-Lug, S-Lug, H-Rib	TT	17.8, 13.2, 13		1845/1755		655		235	855
	16	NJ328, NJ188	TT	14, 12.5		1800/1600		730		235	855
	14	NJ328, NJ188	TT	14, 12.5		1700/1500		630		235	855
7.50-16LT	16	H-Lug, H-Rib	TT	17.5, 12.8	6.00G	1580/1390		760		215	805
	14	NJ328, NJ188	TT	12, 11.5		1500/1320		730		215	805
	14	GK799	TT	17		1500/1320		730		215	805
7.00-16LT	14	H-Lug	TT	17.5	5.50F	1320/1180		730		200	800
	14	H-Rib	TT	13		1320/1180		730		200	800
	14	GK799	TT	15.5		1320/1180		730		200	775
	12	NJ328, NJ188, ZL719	TT	11.5, 11, 19		1215/1060		630		200	775
6.50-16LT	12	GK799	TT	14.5	5.50F	1060/925		630		185	750
	10	NJ328, NJ188	TT	12, 10		975/875		530		185	750
	12	ZL719	TT	19		1060/925		630		185	750
6.00-16LT	10	NJ328, NJ188	TT	10, 8	4.50E	850/750		530		170	730
7.50-15LT	14	H-Lug, H-Rib	TT	17, 12.8	6.00G	1420/1260		655		215	791
	12	ZR113	TT	12		1360/1215		630		215	780
7.00-15LT	12	H-Lug, H-Rib	TT	16, 12.5	5.50F	1175/1030		620		200	760
	10	JQ105	TT	11		1030/925		530		200	750
6.50-15LT	8	JQ316, JQ118	TT	10	4.50E	825/730		420		180	730
6.00-15LT	8	ZL316, ZR118	TT	10	4.50E	730/630		420		170	705
	8	ZL719	TT	15.5		730/630		420		170	705
6.50-14LT	12	H-Lug, H-Rib	TT	12.5	4 1/2J	915/850		480		180	705
6.00-14LT	8	NJ328, NJ188	TT	9	4 1/2J	690/600		420		170	680
	8	ZL719	TT	15.5		690/600		420		170	680
6.00-13LT	8	ZL316, NJ188	TT	9	4.50B	650/580		420		170	680
6.50-14	8	ZM668	TT	14.5	4 1/2J	775/690		420		180	705
6.00-12	6	ZM668	TT	15	4.50E	405		420		165	625

AGRICULTURAL TIRES

农业轮胎



NJ188 ZL316 ZR132 ZL512/R-1 SL619 ZR112

规格 SIZE	层级 PR	花纹编号 PATTERN NO.	类型 TYPE	花纹深度 T.D.(mm)	标准轮辋 STD.RIM	负荷 (MAX LOAD)		气压 (INFLATION PRESSURE)		断面宽 S.W. (mm)	外直径 O.D. (mm)
						(kg)	(kPa)	(kPa)	(kPa)		
						S/D	S/D	S/D	S/D		
12.4-28	12	R-1	TT	17	W11	1650	250	329	1285		
9.5-24	8	ZL512	TT	30	W8	1110	280	240	1050		
9.00-20	10	SL629	TT	22	7.0	1420	340	225	920		
7.50-20	10	HS27B	TT	18	5.50F	1020	370	190	910		
7.50-16	12	SL619、ZR621	TT	19.5	5.50F	1305	520	205	810		
	6	ZL512	TT	24		650	210	205	810		
6.70-14	12	H-Rib	TT	12.5	4 1/2J	915/850	480	190	720		
6.50-16	6	ZR132	TT	16	4.50E	615	310	175	760		
6.00-16	6	ZR132	TT	16	4.00E	560	340	160	740		
5.50-16	10	NJ188	TT	9	4.00E	1500	650	150	685		
	10	NJ328、ZL316	TT	10		1500	650	150	685		
5.00-16	8	NJ328、ZL316	TT	10	3.00D	1100	630	132	675		
4.50-16	8	ZL316	TT	10	3.00D	1000	560	122	655		
5.00-15	6	ZR132	TT	12.5	4 J	465	420	140	665		
26X9-14.5	24	S-109	TT	5	6.00	907	345	228	660		
24X8-14	20	S-109	TT	5	6.00	907	345	203	610		
5.00-14	8	NJ328、ZL316	TT	8	3.00D	600	420	132	624		
4.50-14	8	NJ328、ZL316	TT	8	3.00D	450	420	122	595		
	8	NJ188	TT	7		450	420	122	595		
4.00-14	8	ZR132	TT	11	3.00D	270	340	110	590		
5.50-13	8	NJ188	TT	8	4.00B	560/500	420	160	620		
21X7-12	16	S-109	TT	5	5.50	907	345	178	533		
6.00-12	6	ZL512、ZL512A	TT	24	4.50E	310	180	165	640		
5.00-12	8	ZR112	TT	8.5	3.50B	487/462	400	143	568		
4.50-12	8	ZR112	TT	8.5	3.00B	412/400	400	127	545		
4.00-12	4	NJ328	TT	7	3.00D	250	340	112	520		

TRAILER TIRES

拖车轮胎



VR381 VR381B M218 VR382 P-1049

规格 SIZE	层级 PR	花纹编号 PATTERN NO.	类型 TYPE	花纹深度 T.D.(mm)	标准轮辋 STD.RIM	负荷 (MAX LOAD)		气压 (INFLATION PRESSURE)		断面宽 S.W. (mm)	外直径 O.D. (mm)
						(kg)	(kPa)	(kPa)	(kPa)		
						S/D	S/D	S/D	S/D		
ST7.00-15	8	DR381	TL	9.5	5.50F	925/825	410	202	752		
7.00-15LT	8	VR381	TL	9.5	5.50F	925/825	410	202	752		
7.00-15LT	10	VR381	TL	9.5	5.50F	1060/925	520	202	752		
7.50-16LT	10	VR381	TL	9.5	6.00G	1250/1120	520	220	808		
7.50-16LT	10	VR381B	TL	9.5	6.00G	1250/1120	520	220	808		
ST7.50-16	10	DR381	TL	9.5	6.00G	1250/1120	520	220	808		
7.50-16LT	12	VR381	TL	9.5	6.00G	1405/1250	620	220	808		
205/90D15	8	VR381	TL	9.5	5.50F	925/825	410	202	752		
225/90D16	10	VR381	TL	9.5	6.00G	1250/1120	520	220	808		
225/90D16	12	VR381	TL	9.5	6.00G	1405/1250	620	220	808		
7.00-15	8	M218	TL	8.0	5.50F	925/825	410	202	752		
7.50-16	10	M218	TL	8.0	6.00G	1250/1120	520	220	808		
8-14.5	10	VR382	TL	6.0	6.00	1180	590	203	707		
8-14.5	12	VR382	TL	6.0	6.00	1285	690	203	707		
8-14.5	14	VR382	TL	6.0	6.00	1375	760	203	707		
215/60D14.5	14	PA702	TL	5.0	6.00	1405	760	196	632		
235/60D14.5	14	PA704	TL	8.5	7.00	1590	760	235	665		
10.00-20	14	KT218	TT	10.5	7.5	2800/2430	700/630	278	1040		
11-22.5	12	P-1049	TL	11.0	8.25	2500/2180	590/520	279	1054		
11-22.5	14	P-1049	TL	11.0	8.25	2800/2430	690/620	279	1054		
11-22.5	16	P-1049	TL	11.0	8.25	3000/2650	790/720	279	1054		

